

OBS!
Vindarna förutsätts tillhöra samma brandcell som de underliggande bostäderna.

FVP1 skall byggas in så att maximal ljudnivå i utrymme för personlig hygien ej överskrids.

Det förutsätts att inga krav på ljuddämning eller brandklass finns där friskluftsventilerna (TD3) är placerade.

K13
Kondensisolering diffusionstät isolerstrumpa PE30 skall monteras på kanalen i hela dess längd.
OBS: Tejpas helt tät mot aggregat respektive takhuv eller ytterväggsgaller. Eventuella skarvar/skador skall tejpas täta utan att isoleringen komprimeras.

FÖRKLARINGAR

- FVP1 Frånluftsvärmepump NIBE F730 ansluts med slang, vit VMF ansluts till kondensvattenavlopp
- A1 Avluftskanal
- F1 Frånluftskanal
- B11 Brandisolering EI15, 30mm nätmatta på obrännbar kanal
- K13 Kondensisolering PE 30,
- V18 Värmeisolering, 100mm byggmatta eller 200mm lösull (BE)
- LD1 Ljuddämpare cirkulär SLCU 50
- LD2 Ljuddämpare rektangulär LRCA
- FD1 Frånluftsdon typ Alig PVF
- FD5 Spisfläkt/kåpa med fätt backspjäll (BE)
- SPV Spaltventil (8 l/s, 10 Pa)
- TD3 Uteluftsdon Fresh TL98F (8 l/s, 10 Pa)
- TH1 Takhuv Alig TP 160
- RL Renslucka EI30
- RP Renslucka

- ==== Kanal på vind
- ==== Kanal vid tak eller i snedtak
- ==== Kanal vid golv
- ==== Kanal i golvbjälklag

Rifningen är utförd enligt gällande BBR:s krav. Injustering skall utföras efter färdigt montage.

Kanalsystem i lägst täthetsklass C, skall sammanfogas enligt materialtillverkarens anvisningar.

Genomgång av husets fuktspärr eftertätas noggrant ev. markerade renspunkter kontrolleras/samordnas med lokala sotningsdistriktet.

Samtliga uteluftsventiler måste vara öppna för att erforderligt luftomsättning skall erhållas.

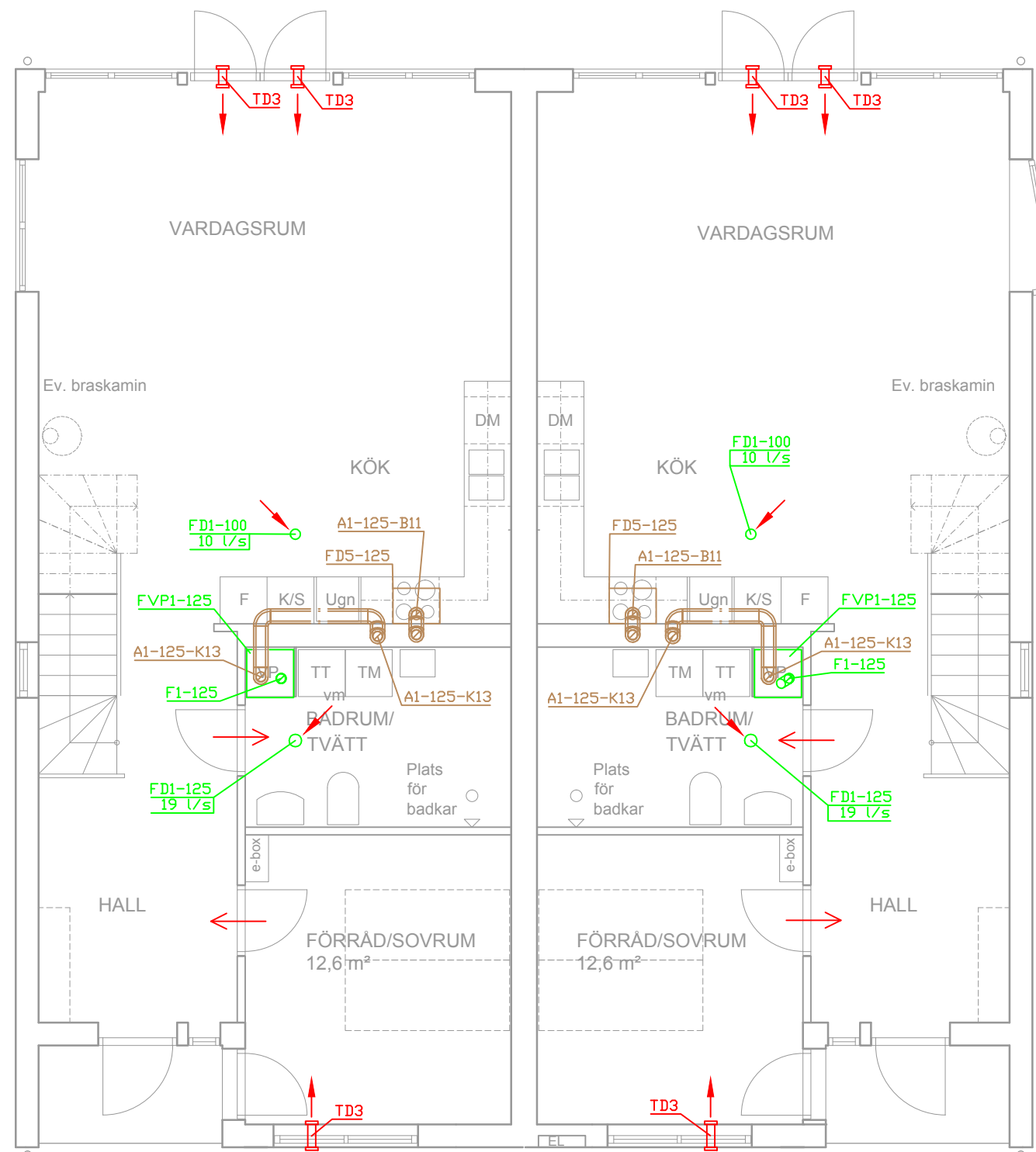
Braskamin/öppen spis förses med separat uteluftsintag (BE).

Vid montering av frånluftsentil i tvätt kontrollera och ev. justera efter torkskåpets/tumlarens placering.

Vid montering av imkanal, kontrollera och ev. justera efter gällande köksritning samt att imkanalens dimension är lika med eller större än fläktens/kåpans kanalanslutning.

→ Ventilationspringa vid dörr

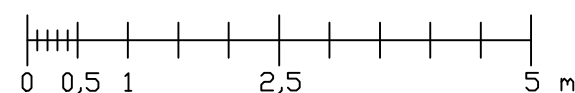
Taklutning 30°, 45° & 14°
Total golvyta 137 m² per bostad
Luftflöden till / från
FVP1 - / 4,9 l/s



Hustyp "Hugo"

Hustyp "Herman"

BOTTENVÅNING



BET	ANT	ÄNDRINGEN AVSER	DATUM	SIGN
<h2>Alig Ventilation AB</h2> <p>www.ventilationsbutiken.se tel. 0501- 27 87 60 fax. 0501- 27 87 61</p>				
UPPDRAG NR 131255	RITAD/KONSTR AV Carl	HANDLÄGGARE		
DATUM 2017-08-29	ANSVARIG Mikael Olsson			
Bostadshus Hugo och Herman Viby 3:162-168 Håbo kommun Ventilation				
SKALA A3 1:75	NUMMER V57:01	BET		